



# THE CHESS

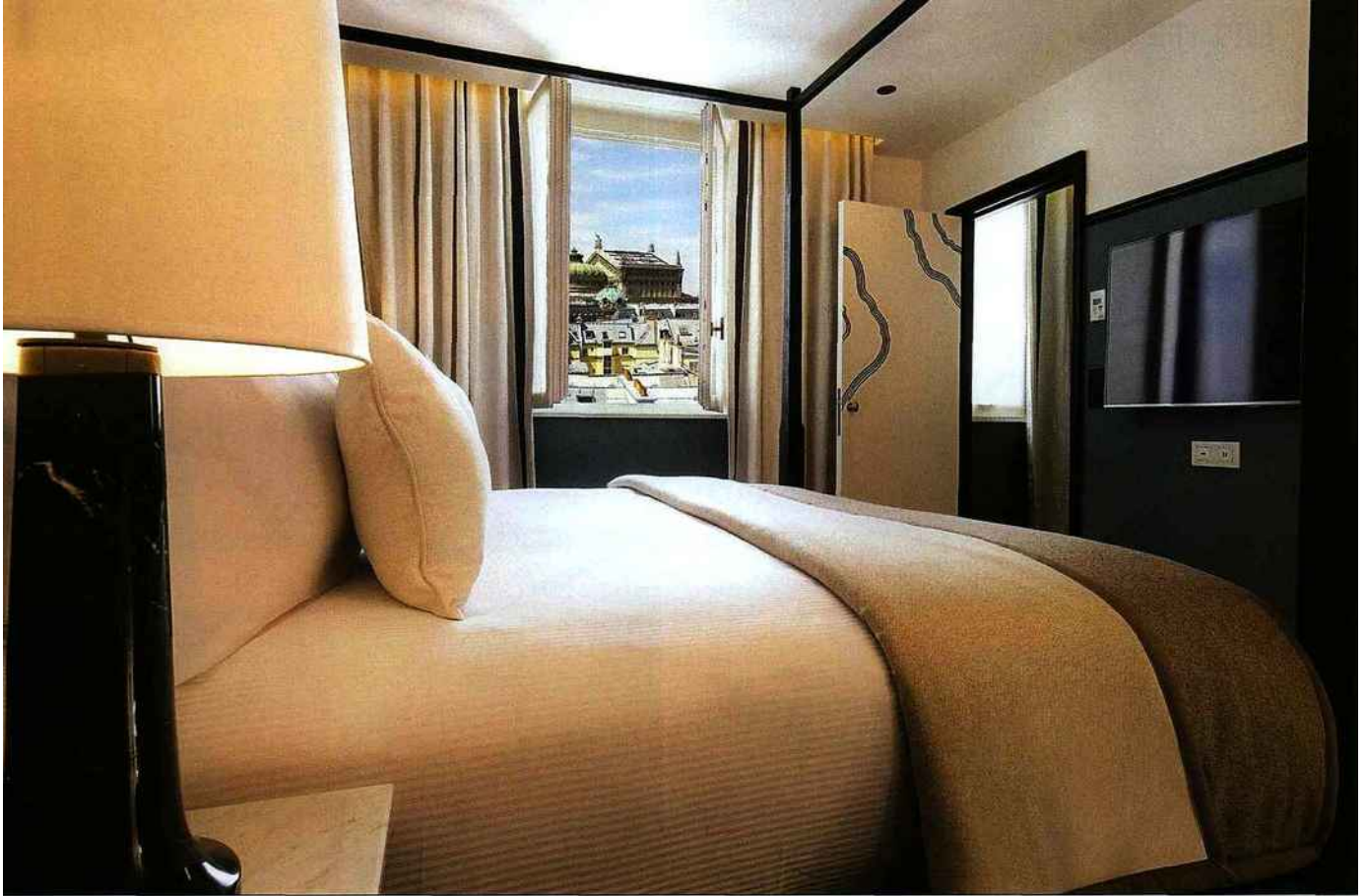
## Coup de maître

Texte : Hugo Gaspard | Photos : © Christophe Bielsa  
*Dernier établissement en date de la Compagnie Hôtelière de Bagatelle, The Chess signé par le duo Gilles & Boissier, célèbre le charme intemporel d'un luxe sans superflu ni ostentation.*

À l'instar d'un club privé, l'entrée se fait discrète par la très calme rue Helder, à deux pas de l'Opéra Garnier mais à mille lieux du tumulte du quartier. « Nous tenions à introduire dans ce projet la notion de calme, de silence, au cœur d'un quartier animé, voire bruyant », expliquent Patrick Gilles et Dorothee Boissier, chantres d'un art de vivre contemporain à la française, dont c'est ici la première vraie réalisation hôtelière hexagonale. Nous sommes allés à l'essentiel sans sacrifier aux critères d'un quatre-étoiles, en imaginant comment agencer sur quelques mètres carrés configurés selon des superficies différentes, des chambres qui soient de réels pied-à-terre, efficaces et élégants.

Au bout du long couloir sombre, l'ascenseur surgit de l'obscurité tel un sémaphore dans la nébuleuse de points et de traits de la subtile dentelle abstraite d'Alix Waline qui habille les murs noirs de jais d'une seconde peau. Première et très belle incursion dans un univers graphique original porté par un choix chromatique fort (une couleur différente à chaque étage, terre battue, moutarde et trois nuances de bleu). Au premier, le damier au sol rend hommage au jeu qui donne son nom à l'hôtel, le mobilier créé spécifiquement par le duo d'architectes d'intérieur jouant le jeu des pièces sur cet échiquier XXL, sous le regard et les auspices bienveillants d'un majestueux hibou signé du street-artiste français Victor Ash.





Cette approche narrative des lieux, Gilles & Boissier en ont fait depuis longtemps leur signature, envisageant chaque intérieur comme un tableau baroque et iconoclaste où les styles et les époques sont savamment mélangés. Mais c'est au Chess qu'elle trouve toute sa force. À la manière d'une partie de grands maîtres d'échecs, ici les coups s'enchaînent de manière romantique (choix de matières nobles laiton patiné, marbre, satin, lin et velours, chêne et bois sombre...) entre technique parfaitement maîtrisée (appliques, lampes en suspensions, lit à baldaquin...) et parade totalement imprévisible (la fresque végétale monumentale de Cyprien Chabert qui recouvre la cour intérieur du bâtiment sur plusieurs étages et reprise en détails sur les portes des salles de bains) ! Mieux, si la mise en scène est reine, le client lui, est roi. Car plus qu'un simple lieu de passage, The Chess Hotel a été pensé comme un véritable lieu de vie célébrant partout le confort et l'hospitalité. Soignée et épurée, la décoration des chambres est un modèle de luxe intemporel jamais tape-à-l'oeil. On profitera d'autant mieux de la vue imprenable sur l'Opéra depuis le lit ou le petit salon de la magnifique suite de 32m<sup>2</sup>...

[www.thechesshotel.com](http://www.thechesshotel.com)







